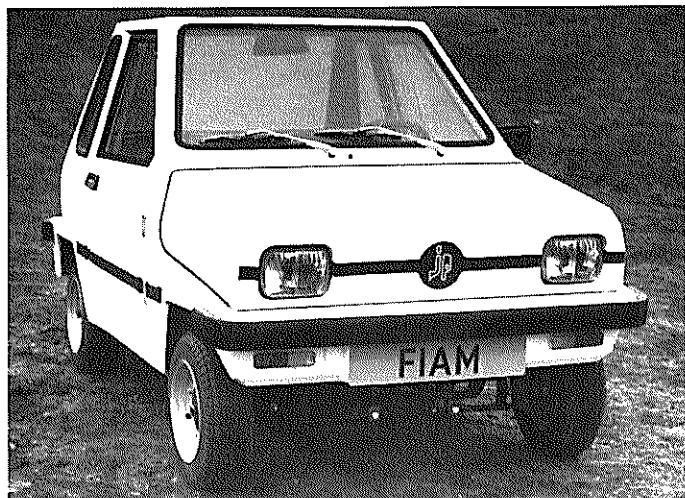


FIAM

JOHNNY panther



De oplossing voor gehandicapten

Volwaardige 4-wielige invalidewagen met robuuste 200 cc Honda viertakt motor, rijdt op gewone benzine. Overbrenging zoals een Daf. De bediening geschiedt d.m.v. gas en rem. Maximum snelheid is 20 km per uur, waardoor voor gehandicapten rijbewijsvrij binnen de bebouwde kom mogelijk is. Hierbuiten dient ontheffing aangevraagd te worden.

De carrosserie is van roestvrij polyester en zorgt samen met het chassis, wat is opgebouwd uit doosvormig stalen pijp, voor een stevig geheel met een zeer lange levensduur.

De wielophanging, vering en schokdemping zijn zo op elkaar afgestemd dat soepel en schokvrij rijden over vrijwel elke ondergrond mogelijk is. De afmetingen van de Fiam en zijn kinderlijk eenvoudige bediening maken ook parkeren en rijden in druk stadsverkeer tot een genoegen.



De toegang tot de kofferruimte krijgt U via de naar voren openscharnierende kofferdeksel.

De aandrijving van de Fiam wordt verzorgd door een robuuste 200 cc Honda viertakt motor. Er is een gecombineerde dynamo/startmotor gevoed door een forse accu van maar liefst 42 Ah. De aandrijving van motor naar achteras geschiedt d.m.v. een automatische overbrenging zoals deze ook op Dafs wordt toegepast.

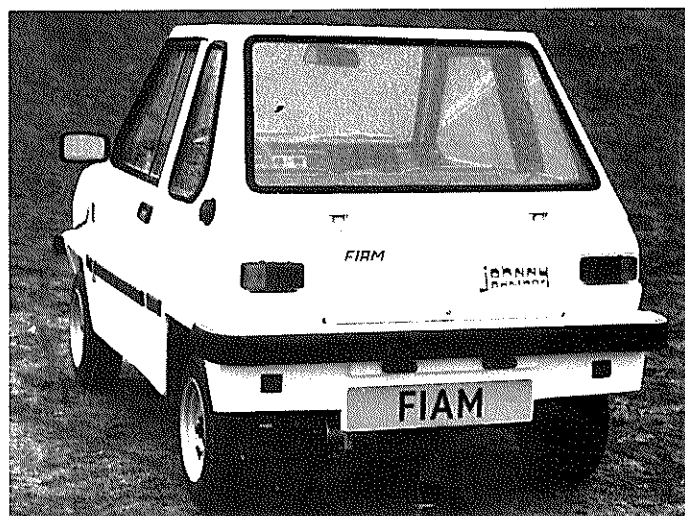
De stoelen zijn over een flinke afstand verstelbaar.

De besturing gaat bijzonder licht en gemakkelijk met het sportieve kleine stuurwiel.

De FIAM is leverbaar via de Reliant dealers of Uw plaatselijke Bovag handelaar.

Technische specificatie

Motor	: Luchtgekoelde 1 cilinder viertaktmotor, merk Honda
boring x slag	: 67 x 56 mm
cylinderinhoud	: 197 cc
vermogen	: 5 pk bij 3600 t/min.
koppel	: 1,06 kgm bij 2500 t/min.
Transmissie	: Salsbury variator (als Daf), achteras met differentieel en vooruit-achteruit bak
Remmen	: Hydraulische remmen rondom gescheiden remsysteem
Stuurinrichting	: Tandheugelstuurhuis



Vering	: Voor: onafhankelijk met gecombineerde schroefveer/hydraulische schokbreker. Achter: starre as met gecombineerde schroefveer/hydraulische schokbreker
Chassis	: Doosvormig getrokken stalen frame met dwarsliggers voor een maximale sterkte
Elektrische installatie	: 12 Volt accu 42 Ah
Carrosserie	: Geheel met de hand vervaardigde polyester carrosserie. Roestvrij en zeer gemakkelijk te repareren in geval van beschadiging
Algemene uitrusting	: Voorruit van gelaagd glas, ruitensproeier, buitenspiegel, benzinekraan met reservestand, verwarming, aparte voorruitontwaseming, wielsleutel, krik, reserve-wiel, alarmschakelaar
Afmetingen, gewichten en inhouden	: lengte 2,38 m breedte 1,25 m hoogte 1,35 m wielbasis 1,65 m gewicht 230 kg tankinhoud 10 ltr

Importeur: RELIANT IMPORT NEDERLAND B.V. Panhuis 6

3905 AX VEENENDAAL Telefoon 08385-11251 Telex 37160