

Press Statement Reliant Motor Company Ltd

RELIANT

A member company of the
Reliant Motor Group Limited

De nieuwe Scimitar GTE :
800 km reizen zonder tanken

Reliant introduceert nu ook in Nederland een nieuwe uitvoering van de succesvolle Scimitar GTE, reeds geruime tijd de best verkochte "specialist car" in Engeland.

De nieuwe Scimitar GTE maakt zijn Europese debuut op de personenauto-RAI in Amsterdam. De wagen is onmiddellijk na de RAI leverbaar; Reliant is voornemens de bij de introductie genoemde prijzen ten minste een half jaar lang te handhaven.

Naast een hoog comfort en een voor een GT-carrosserie ongekeerde ruimte, bezit de Scimitar een unieke eigen stijl. De GTE is een volwaardige vierpersoons auto, die bovendien meer dan genoeg plaats biedt voor de reisbagage van alle inzittenden. De polyester carrosserie is roestvrij, licht, bijzonder duurzaam en ongevoelig voor lichte beschadigingen. Het interieur is uiterst luxueus en verzorgd uitgevoerd, o.a. met echt rundleeren bekleding.

De GTE wordt geleverd als automatic of met een vierversnellingsbak voorzien van overdrive op 3 en 4. De Scimitar dankt zijn reputatie van een echte "Grand Touring" wagen mede aan zijn enorme actieradius: de benzinetankinhoud van maar liefst 90 liter maakt het mogelijk 800 km ononderbroken af te leggen.

De nieuwe GTE wordt aangedreven door de beproefde 3 liter Ford V6-motor, die borg staat voor een flitsende acceleratie en een topsnelheid van bijna 200 km/u. Ondanks zijn afmetingen is de GTE een relatief zuinige auto met een gemiddeld brandstofverbruik van 1 : 8 à 10.

De uitvoering van de GTE is zonder meer compleet: gelaagde voorruit, stuurbekrachtiging, automatische rol gordels voorin, heupgordels achterin, verwarmde achterraut, achterrautwischer en -sproeier, getint glas rondom, lederen bekleding, Philips stereo-radio/cassettecombinatie, electrisch bediende zijruiten.

Voor de Scimitar zal in Nederland een bescheiden dealernet worden opgezet. Binnenkort zal de GTE ook in enkele andere Europese landen worden geïntroduceerd.

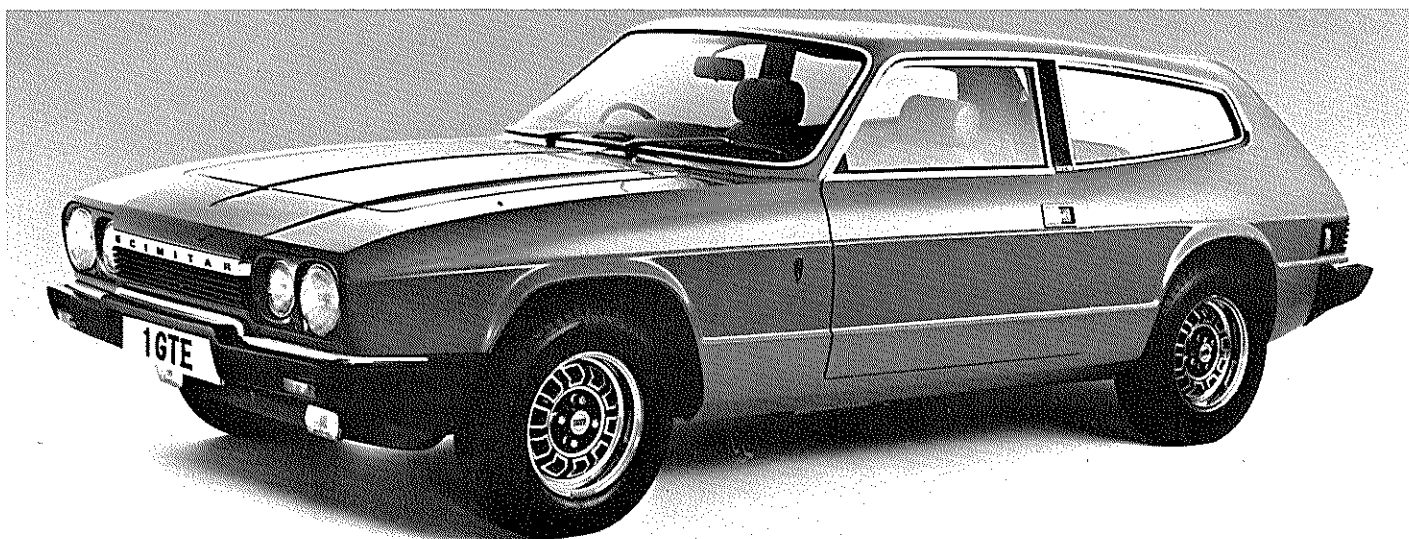


RELIANT IMPORT NEDERLAND B.V.

Panhuys 6 - Postbus 142 - Veenendaal - Telefoon 08385-11251

Specificatie Scimitar GTE Overdrive

Scimitar GTE Automatic



In de 3 liter Scimitar GTE worden de eigenschappen gecombineerd van een Grand Tourisme auto en die van een stationcar. Hij wordt aangedreven door een V6, watergekoelde motor met een cilinderinhoud van 2994 cc. De standaarduitvoering heeft een grote dubbele carburateur met automatische choke. Deze geeft de wagen een hoge maximum snelheid die ligt rond de 200 km per uur, snelle acceleratie en een zuinig benzineverbruik (10 tot 12,5L p. 100 km of 8 à 10 km per liter).

Aantal zitplaatsen vier volwassenen

Carrosserie tweedeurs, geheel van kunststof, met groot achterraam dat opengeklapt kan worden.

Carrosserie leverbaar in de volgende kleuren: Doelfijngrijs, Sierrabruin, Lincolnroen, Everest-wit, April-geel, Kaspisch-blauw, Ivoor-beige, Russet-rood, Keltisch-bruin, Kwartsgroen, Greengage-geel.

Leverbare kleuren voor de bekleding donkerblauw of bruinrood aangepast aan de exterieur kleur.

Motor V6 met kopkleppen, watergekoeld, boring 93,67 mm, slag 72,44 mm. cilinderinhoud 2994 cc. Maximumvermogen 135 pk bij 5.500 tpm.

maximum koppel 23,7 kgm bij 3.000 tpm. compressieverhouding 8,9 : 1. Voldoet aan de meest recente eisen omtrent beperking luchtvervuiling.

Brandstofsysteem dubbele carburateur. Mechanische benzinepomp. Luchtfilter met papierelement. Inhoud van de benzinetank 91 liter.

Smeeroliesysteem druksmering. Full-flow vervangbaar oliefilter.

Ontstekingsysteem 12 volt. Bobine met ballast resistor.

Koelsysteem radiator onder druk, door thermostaat geregelde elektrische ventilator en waterpomp met thermostaatregeling.

GTE Overdrive enkelvoudige droge plaatkoppeling. diafragma-type. Synchromesh versnellingsbak met handschakeling, vier versnellingen met overdrive op de derde en hoogste versnelling. Overbrenging: eerste versnelling 3,16 : 1; tweede versnelling 1,95 : 1; derde versnelling 1,41 : 1; vierde versnelling 1,00 : 1; achterruit 3,35 : 1. Versnellingshendel centraal aangebracht op de cardantunnel. Overdrive overbrenging 0,78 : 1.

GTE Automatic

Automatische versnellingsbak (uitgerust met een oliekoeler) met schakelhendel centraal gemonteerd op de cardantunnel. Overbrenging: eerste versnelling 2,47 : 1, tweede versnelling 1,47 : 1, derde versnelling 1,00 : 1, achterruit 2,11 : 1.

Drijfias enkelvoudige as met homokinetische

koppelingen in het overdrive model, open as met naaldlager universeelkoppelingen in het automatische model.

Achteras hypoidtandwieloverbrenging, half-zwevend. Overbrenging 3,31 : 1.

Stuurinrichting tandheugel met rondsel. 2,5 slagen tussen uiterste standen, wrijvingsdemping.

Stuurbekrachtiging standaard. Tweespaaks veiligheidsstuur met schokabsorberend middenstuk en bevestiging. Voldoet aan de meest recente veiligheidsvoorschriften.

Vering voor: onafhankelijk ogesteld dubbel triangelsysteem met schroefveren, hydraulische schokdempers en stabilisator. Achter: schroefveer en schokdempers aan de as bevestigd door middel van reaktiestangen en in de dwarsrichting door middel van een wats-verbinding.

Chassis kokerconstructie van plaatstaal met kruisversterkingen, tweemaal gedompeld in beschermend verfbad.

Wielen lichtmetalen velgen 6 J x 14. Uitgerust met 185 HR x 14 radiaalbanden geschikt voor hoge snelheden.

Remmen directwerkende vacuum servorem, vierwiels, hydraulisch, bedienbaar door middel van opgehangen pedaal. Schijfremmen voor, trommelremmen achter. Gescheiden uitvoering met voor en achter een hydraulisch systeem, voorzien van waarschuwinglampje in geval van een defect. Handrem van het hefboomtype.

Dashboard precisie vormgeving met afgeschermd anti-reflectorende instrumenten. Snelheidsmeter tot 220 km per uur., aparte kilometerteller. 7000 tpm elektronische toerenteller. Stel waarschuwingssignalen, waaronder ontsteking, groot licht, verwarmde achterruit, linker- en rechter richtingaanwijzer, waarschuwingssignaal bij defect remsysteem, bij versleten remblokken, lage benzinestand en waarschuwingssignaal als de auto op de handrem staat. Elektrische klok, accuconditiometer, oliedrukmeter, watertemperatuurmeter, benzinepomp.

Stuurschakelaar voor claxon, koplampschakelaar, knipperlicht, richtingaanwijzers, ruitenwissers met twee snelheden waaronder ruitensproeier, Schakelaars voor alle lichten en verwarmingsventilator met twee snelheden. Ruitenwisers met twee snelheden en sproeier voor de achterruit.

Alarmpknipperlichtinstallatie, verwarmde achterruit, Schakelaar voor dashboardverlichting, verse luchtventilatie op gezichtshoogte d.m.v. verstelbare openingen, Gecombineerde ontstekingschakelaar en stuurslot tegen diefstal. Stereo radio/cassette met 4 luidsprekers.

Elektrisch gedeelte: 12 Volt wisselstroom dynamo, vier koplampen (waarvan twee dimlichten) voorzien van met de hand bedienbare dimschakelaar. Koplampen met ingebouwd stadlicht. Aan de voorzijde voorzien van aparte knipperlichten. Aan de achterzijde gecombineerde rem/achterlichten, reflectoren, knipperlichten en achteruitrijlampen. Verwarmde achterruit die geopend kan worden. Verlichting voor het nummerbord achterop. Zelfparkerende ruitenwissers en twee snelheden zowel voor als achter. Voor en achter ruitensproeiers. Dubbele claxon. Klok, Twee binnenlichten met schakelaar. Licht in de motorruimte. Instrumentenverlichting. Kaartleeslicht.

Carrosserie geheel met de hand gebouwde kunststof Gran Turismo carrosserie. Wijdopenende deuren met reflectoren ter indicatie van 's nachts openstaande deuren. Elektrisch bediende zijruiten. Geheel gebogen voorruit van gelaagd glas. Naar boven opengaande achterruit met gasgevulde telescoop steunen en afsluitbaar met een sleutel. Voorbanken voorzien van wegklapbare, naar voren schuivende rugleuningen om gemakkelijk toegang te verlenen tot de achterbank. Afzonderlijke zitplaatsen achterin die een bank vormen indien in normale positie, maar die ook afzonderlijk of tegelijk weggeklapt kunnen worden om een vlakke bodem te vormen. Echt leren bekleding. Afneembaar kofferdeksel voor de bagageruimte. Voorzien van twee zelfblokkerende veiligheidsgordels voorin en twee heupgordels achterin.

Bagageruimte wanneer alle vier de leuningen overeind zijn 0,59 m³, met één van beide achterbanken naar beneden 0,85 m³ en met allebei de achterleuningen naar beneden 1,13 m³.

Algemene informatie

Sporbrede	
Voor	1478 mm
Achter	426 mm
Wielbasis	2638 mm
Lengte	4432 mm
Breedte	1708 mm
Hoogte	1321 mm
Grondspeling	140 mm
Maximum toelaatbaar totaal gewicht	1678 kg
Maximum aanhangwagengewicht	1016 kg
Gewicht (automatic)	1253 kg

Standaard uitgerust met Philips RN 642 stereo radio en stereo cassette-recorder met vier luidsprekers, Voorruit van gelaagd veiligheidsglas, Gegoten licht metalen velgen. Lerenbekleding. Gekleurd glas (rondom), Elektrisch bediende zijruiten, Stuurbekrachtiging.

Deze specificatie is toepasselijk voor voertuigen gefabriceerd op de datum van uitgave. Prijzen en specificatie zijn vervolgens onderhevig aan verandering zonder kennisgeving.

RELIANT®

Reliant importeur für belgien:
N.V. Reliant Import Belgium S.A.
Autolei 117
B.2220 Wommelgem
Tel: 031/22. 38. 10