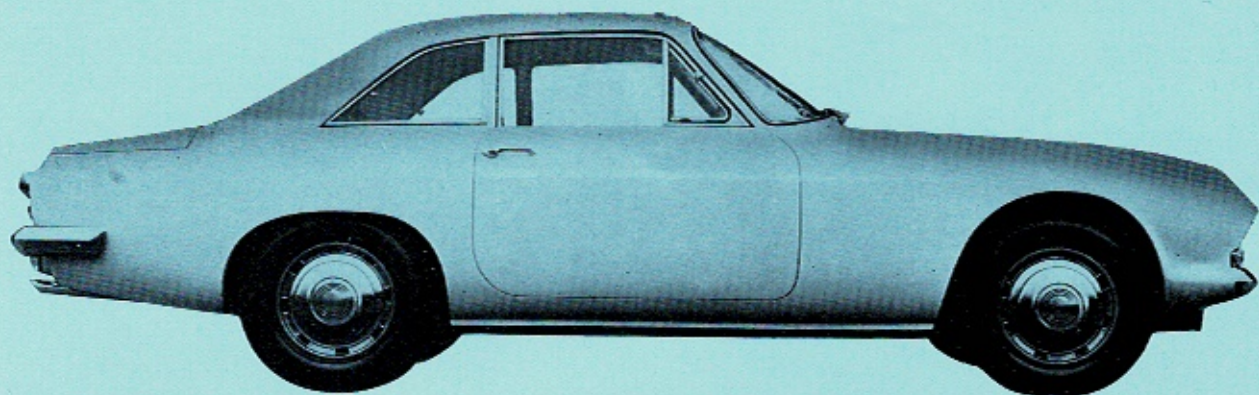


Scimitar

3 und 2,5 liter

Spezifikation



DER SCIMITAR 3 LITER wird von einem wassergekühlten V6-Motor mit einem Hubraum von 2994 ccm angetrieben. Zur Standardausrüstung gehören große Weber-Doppelvergaser mit automatischem Choke. Der Motor verleiht dem Wagen eine hohe Spitzengeschwindigkeit (mehr als 200 km/h), kraftvolle Beschleunigung und wirtschaftlichen Kraftstoffverbrauch (10,2/10,6 Liter auf 100 km).

Antrieb: 3 Liter V6-Motor.
Höchstgeschwindigkeit: Über 200 km/h.
Personenzahl: Drei Erwachsene oder zwei Erwachsene und zwei Kinder.
Karosserie: Zweitürige Glasfaserkarosserie.
Lackierung: 'Golden Sands', 'Silver Streak', 'Manhattan-Blau', 'Exeter-Grün', 'Daunen-Weiss'.
Motor: V6, hängende Ventile, wassergekühlt. Bohrung: 93,66 mm. Hub: 72,41 mm (3,69 x 2,85 Zoll). Hubraum: 2994 ccm (182,7 Kubikzoll). Leistung: 144 PS bei 4750 U/min. Drehmoment, max.: 26,6 mkg bei 3000 U/min. Verdichtung: 8,9:1.
Kraftstoffsystem Weber-Zwillingsvergaser. Mechanische A.C.-Kraftstoffpumpe. Papierelement-Luftfilter. Tankinhalt: 96 Liter.
Schmieresystem Zentralumlaufschmierung. Vollstrom-Ölfilter außen, mit Austauschpatrone. Füllmenge: 5,4 Liter.
Zündsystem 12V-Spule und Verteiler mit automatischer Regelung.
Kühlsystem Überdruckkühler, auf Kurbelwelle montiertes Gebläse und Wasserpumpe mit Thermostatregelung. Füllmenge: 12,5 Liter.
Kupplung Einscheiben-Membrankupplung mit 228,6 mm ø. Hydraulisch betätigt durch hängendes Pedal.
Getriebe Viergang-Vollsynchrongetriebe mit Overdrive. Übersetzungsverhältnisse: 1. Gang 3,16:1; 2. Gang 2,21:1; 3. Gang 1,41:1; 4. Gang 1,00:1; Rückwärtsgang 3,33:1. In der Mitte auf dem Wellentunnel angeordneter Schaltknüppel. Wahlweise Overdrive mit Übersetzungsverhältnis 0,82:1.
Kardanwelle Offen, Kreuzgelenke in Nadellagern laufend.
Hinterachse Hypoid, halbfliegend. Übersetzungsverhältnis 3,58:1. Andere Übersetzungsverhältnisse lieferbar.
Lenkung Zahnstange und Ritzel, drei Umdrehungen von Anschlag zu Anschlag,

Reibungsdämpfung. Zweispeichenlenkrad mit 381 mm ø, lederbezogen.

Vorderradaufhängung Unabhängige Radaufhängung mit Querlenker, Spiralfeder, Stoßdämpfer und Kurvenstabilisator.

Hinterradaufhängung Achsmontierte Spiralfeder und Stoßdämpfer, Befestigung durch Schwingarme und, seitlich, durch Watts-Gestänge.

Räder Preßstahlfelgen 5½ J x 15 Zoll-Räder. Bereifung Cinturato 165 x 15.

Bremsen Vakuum kraftverstärkt, Bremshydraulik auf alle vier Räder wirkend, hängendes Pedal. 269,9 mm ø Scheibenbremsen an den Vorderrädern, 228,6 mm ø x 44,5 mm breite Trommelbremsen an den Hinterrädern. 'Fly-off'-Hebelhandbremse wirkt über Kompensationstell auf die Hinterradbremse.

Abmessungen Spur-vorn: 1308 mm, Spur-hinten: 1283 mm. Radstand: 2340 mm, Länge: 4267 mm, Breite: 1594 mm, Höhe: 1283 mm, Bodenfreiheit: 152,4 mm, Wendekreis: 10 667 mm.

Wahlweises Zubehör Radio, Schiebedach, handbetätigt oder elektrisch. Beheiztes Rückfenster. Sicherheitsgurte.

Armaturenbrett Präzisionsausführung, abgeschirmte spiegelfreie Instrumente. Tachometer bis 224 km/h mit Kilometerskala, Tageskilometerzähler, Zünd- und Blinker (rechts)-kontrollampen. Drehzahlmesser bis 6000 U/min mit Fernlicht- und Blinker (links) kontrolle. Elektrische Uhr. Getrennte Instrumente für Ladestrom, Öldruck, Wassertemperatur und Kraftstoffanzeige. Schalter für Scheinwerfer, selbstzurückstellender Blinker, Heizgebläse, 2-Gang-Scheibenwischer und Scheibenwaschanlage. Kombiniertes Zünd/Anlasserschloß. Getrennte Bedienungsknöpfe für Heizung und Belüftung. Frischluftventilation durch zwei große verstellbare Düsen.

Elektrische Anlage Zwei 6V-Batterien, Kapazität 57 Amperestunden bei 20 stündiger Entladung. Wechselstromlichtmaschine, vier Scheinwerfer (zwei für Abblendlicht) mit Fußschalter. Standlicht in die vorderen Blinker eingebaut. Bremslicht, Rücklicht, Rückstrahler und zwei Rückfahrcheinwerfer. Beleuchtung für hinteres Nummernschild. Doppelte Blinker. Zwei selbstzurückstellende Zweigang-Scheibenwischer. Doppeltonhörner, über Hebelschalter

zu bedienen. Innenraumbeleuchtung (mit Türschalter), Zigarettenanzünder.

Karosserie Ganz-Glasfaserkarosserie 'Gran Turismo'. Weit öffnende Türen, Kurbelfenster und ausschwenkbare Dreieckfenster. Gewölbte verstärkte Windschutzscheibe. Hintere Seitenfenster zum Öffnen, gewölbtes Rückfenster. Die 'Aerotype'-Sitze sind mit Schaumgummi gepolstert und mit Leder bezogen. Rücksitz für einen Erwachsenen oder zwei Kinder.

MIT DEM SCIMITAR 2,5 LITER ist die bestehende Scimitar-Baureihe um ein interessantes Modell erweitert worden. Dieses Modell weist elegante Linienführung und Luxusausstattung des 3-Liter-Modells auf. Der Antrieb erfolgt durch einen 2495 ccm V6-Motor mit einer Bruttobremsleistung von 119 PS (DIN 104) bei 4750 U/min. Dieser Motor verleiht dem Scimitar 2,5 Liter eine Höchstgeschwindigkeit von 177 km/h und eine entsprechende Beschleunigung bei höchster Kraftstoff-Wirtschaftlichkeit (11,3/9,4 l/100 km). Das 2,5 Liter-Modell hat die gleiche von Ogle entworfene Karosserie wie die 3-Liter-Ausführung (lediglich das Kennschild am Kofferraum ist anders). Das ganz in schwarz ausgeführte, luxuriös ausgestattete Innere ist identisch, und auch alle Armaturen sind genau die gleichen wie beim 3-Liter Scimitar. Die Mechanik des 2,5 Liter-Modells entspricht mit den folgenden Ausnahmen derjenigen der 3-Liter-Ausführung:

Motor-Antrieb V6, 2,5 Liter, Vier Hauptlager.

Höchstgeschwindigkeit 177 km plus.

Kraftstoffverbrauch 11,3/9,4 l/100 km.

Motor V6, Hängende Ventile, Wasserkühlung Bohrung 93,67 mm. Hub 60,35 mm (3,69 x 2,38 Zoll) Hubel-Volumen 2495 ccm (152,2 Kubikzoll). Bremsleistung max. 119, brutto (DIN 104) bei 4750 U/min. Max. Drehmoment 18,3 mkg DIN bei 3000 U/min. Verdichtungsverhältnis 9,1:1.

Kraftstoffanlage Fallstromvergaser Zenith 38 VT. Mechanische AC-Kraftstoffpumpe. Luftfilter mit Papiereinsatz. Kraftstoffbehälterfassung 95,5 l.

Räder Presstahl-Scheibenräder, 5½ J x 15 Zoll Bereifung 165 x 15 (590 x 15).